

# 新入会員の紹介

大型機械設備を使わない大口径管渠更生技術

サンエス

## 3Sセグメント協会

問い合わせ先：3Sセグメント協会  
〒104-0031 東京都中央区京橋1-10-2 小西光澤堂本店ビル3階  
TEL.03-3561-8870 FAX.03-5524-2556

### 3Sセグメント工法とは

老朽化した下水道管渠を透明で軽量な(1ピース当り最大4kg程度) 更生用プラスチック製の3Sセグメント材を人力にて既設人孔入口から搬入し、既設管内にて運搬を行いボルト・ナットで組立てます。その後、既設管と3Sセグメント材との隙間に3S充填材を注入し、3Sセグメント材と3S充填材及び既設管を一体化した複合管を構築する工法です。

(3SはSeethrough Simple Systemの3つの頭文字から)



写真-1 マンホールから3Sセグメントを投入



写真-2 施工後の状況

### 3Sセグメント工法の特徴

- ・下水供用化の施工が可能
- ・大型機械設備を使わないため占用作業帯の縮小が可能
- ・透明セグメント材の使用により充填状況の目視が可能
- ・曲線施工が可能
- ・分割組立、上下流同時施工により工期短縮が可能
- ・部分的更生が可能
- ・一時的な施工の中断が可能
- ・用途により3Sセグメント材の樹脂材料の材質及び色が選定可能

### 適用範囲

管種：ヒューム管、現場打ちコンクリート管など

形状：円形、矩形、馬蹄形

管径：φ1000～4000mm

□1000×1000～5000×5000mm

施工延長：制限無し

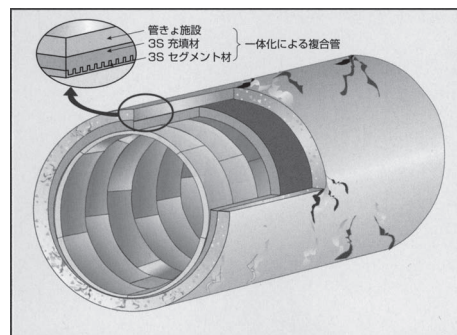


図-1 工法概念図