

新入会員の紹介

地中レーダ装置&システム

日本信号株式会社

問い合わせ先：日本信号株式会社 ビジヨナリービジネスセンター EMS事業推進部
東京都千代田区丸の内1-5-1新丸の内ビルディング13F
Tel：03-3217-7383 Fax：03-3217-7377
e-mail：groundseer@signal.co.jp http://groundseer.jp

当社では、鉄道信号などで培った無線技術をベースに地中レーダの開発・製造・販売を行っています。2015年には大阪ガス様と共同開発により、工事会社向けに土被り1.2mの埋設管探査に特化した「グラントシア GN-02」をリリースし、大阪ガス様をはじめガス事業者様に好評いただいております。

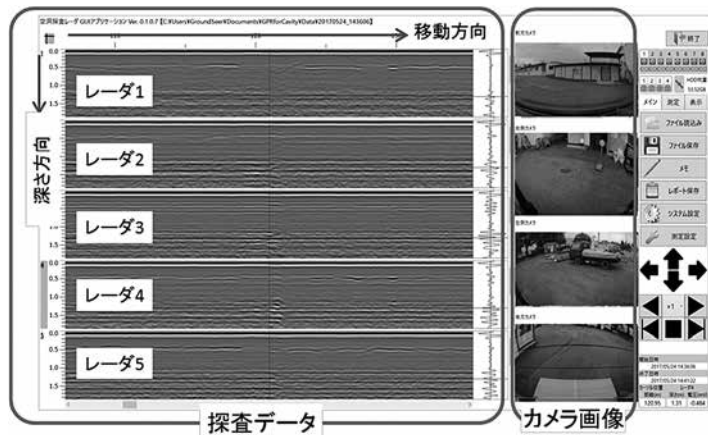
本年7月には地中レーダ装置および統合シス

テム「グラントシア GN-E01/S01」をリリースいたしました。本装置は様々なニーズに適用可能なシステムで、地中レーダ装置単体での運用のほか、最大で7台を接続し、カメラ・GPSなどを加えて空洞探査車用のレーダシステム構築が可能です。

国内で開発している強みを生かし、今後さらなる展開を図っていきます。



「グラントシア GN-02」



「グラントシア GN-E01/S01」適用例